

The **Real** Power Catamaran

80 Sunreef Power

The **Real** Power Catamaran

80 Sunreef Power

RELENTLESS AND RELIABLE

The new 80 Sunreef Power is a versatile multihull yacht for long cruises in ultimate comfort. Taking luxury and seaworthiness to a new dimension, this dynamic and elegant craft enters the Sunreef Yachts range, redefining the authentic power catamaran design. The yacht's dynamic hull and superstructure stretch the living spaces to the extreme, offering infinite options for a bespoke layout and décor.

Le nouveau 80 Sunreef Power est un catamaran haut de gamme universel, taillé pour naviguer au large dans le plus grand confort. Dynamique et élégant, ce yacht rejoint à présent la gamme du chantier en offrant un design puissant et intemporel. Le concept novateur de ses coques et de sa superstructure a permis de créer des vastes espaces habitables offrant un éventail infini de possibilités pour un aménagement personnalisé.





Aft garage

ALWAYS IN MOTION

With a bold, contemporary hull styling, the 80 Sunreef Power incorporates classic stainless steel portlights, teak sole decks, high bulwarks and subtle ambience lighting. Her massive garage combined with an aft platform allows the 80 Sunreef Power to take her dinghy, water toys and jet-ski anywhere she goes.

Le 80 Sunreef Power se distingue par ses hublots classiques, ses revêtements en teak, ses pavois élevés et un éclairage d'ambiance discret. Grâce à son garage et sa plateforme arrière, le bateau peut transporter l'annexe, un jet ski et une vaste sélection de jouets nautiques.



The 80 Sunreef Power's immense flybridge offers enough breadth to house a spa pool, a wet bar and generous seating all around.

L'immense flybridge offre de nombreuses possibilités de personnalisation et peut être notamment équipé d'un jacuzzi, d'un bar et de généreux bains de soleil.



Easily accessed from the saloon, the yacht's full-beam bow terrace is a vast, soothing retreat with amazing amounts of space for sunning and lounging.

La terrasse avant, facilement accessible à partir du salon, s'étend sur toute la largeur du yacht pour créer un vaste espace de détente.



Master suite

LIGHT-FILLED LIVING SPACE

One of the most spectacular features on board the 80 Sunreef Power is the master suite which can be set up in the bow section of the main deck. With a double bed facing the bow terrace, a bathroom with a walk-in shower, dressing and desk, the suite is bathed in sun from the skylight glazing. The same space can also be used to install a large lounge with ample seating and access to the foredeck.

La suite armateur du 80 Sunreef Power occupe la partie avant du pont principal. Avec un lit double face à la terrasse avant, une salle de bain généreuse avec une douche à l'italienne, un dressing et un coin bureau, la suite est baignée de soleil grâce à un grand puits de lumière. Cet espace peut également être aménagé en un lounge avec un accès facile au pont.



The main saloon opens wide onto the ample aft cockpit to combine the yacht's interior dining space with the outdoor relaxation areas, where more seating is available along with a wet bar. The fully customizable saloon can also accommodate for a large galley, depending on the layout selected and houses the interior navigation station.

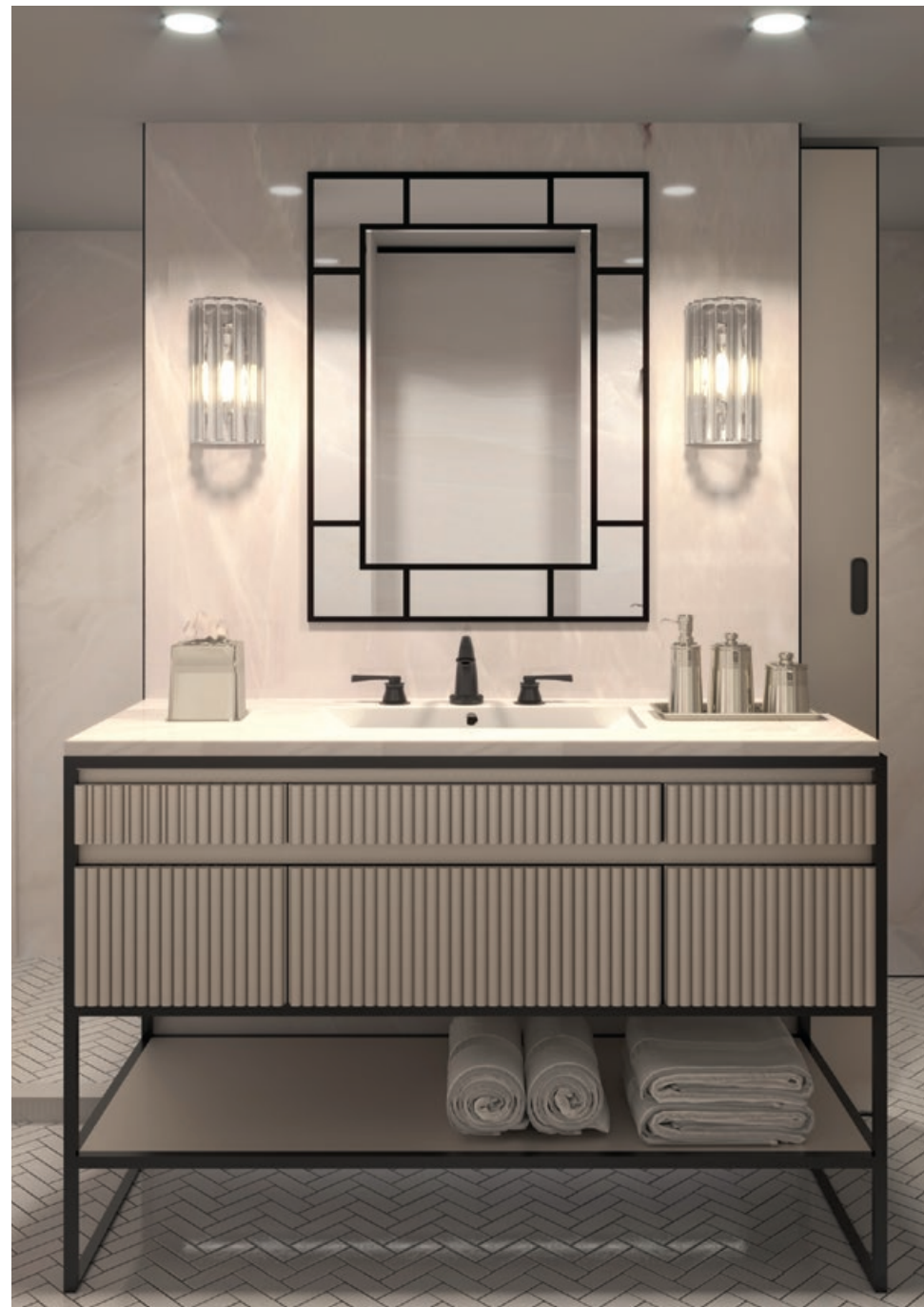


Le salon s'ouvre en grand sur le cockpit arrière équipé d'un sofa, de bains de soleil et d'un bar, pour créer un grand espace d'înatatoire semi-ouvert. En fonction du mode d'agencement choisi, le salon peut aussi abriter une grande cuisine, et un poste de navigation.

A WORLD OF POSSIBILITIES

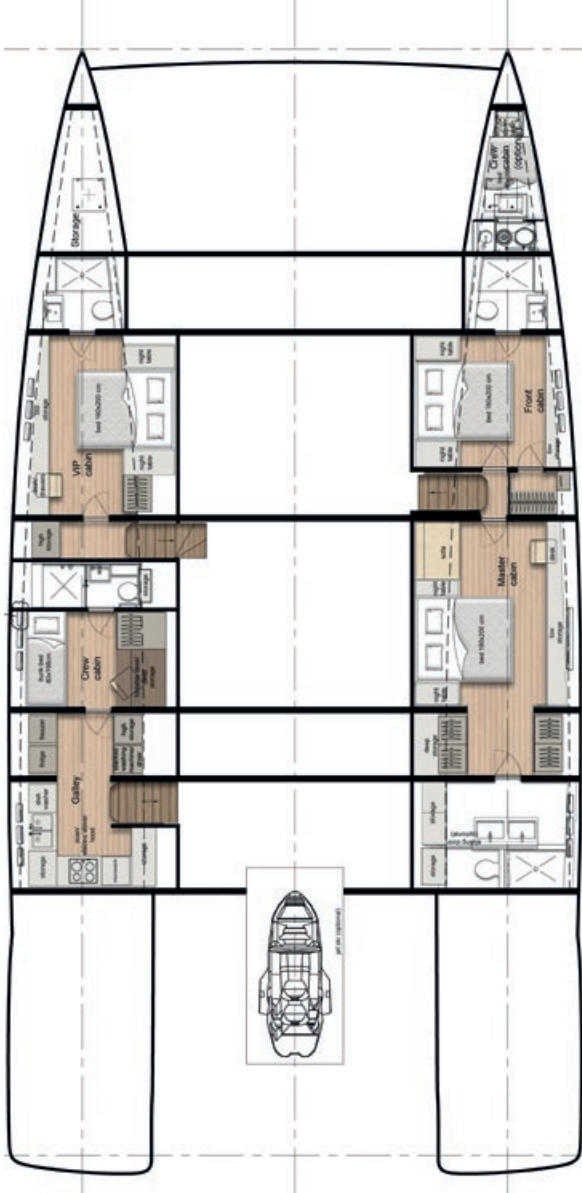
The immense volumes in the hulls of the 80 Sunreef Power give plenty of room to tailor every unit's layout to the most specific requirements. The crew quarters along with the galley and crew mess can be accessed directly from the aft cockpit for more privacy on board. Multiple layout configurations are available to set up luxurious guest cabins for a supreme level of comfort.

Les coques offrant des volumes exceptionnels, permettent de facilement concevoir un agencement personnalisé, adapté au programme de navigation de chaque propriétaire. Les quartiers équipage et la cuisine sont accessibles depuis le cockpit arrière de façon à respecter l'intimité des invités à bord. Entièrement personnalisable, le 80 Sunreef Power propose un choix infini de possibilités pour imaginer un décor sur mesure.

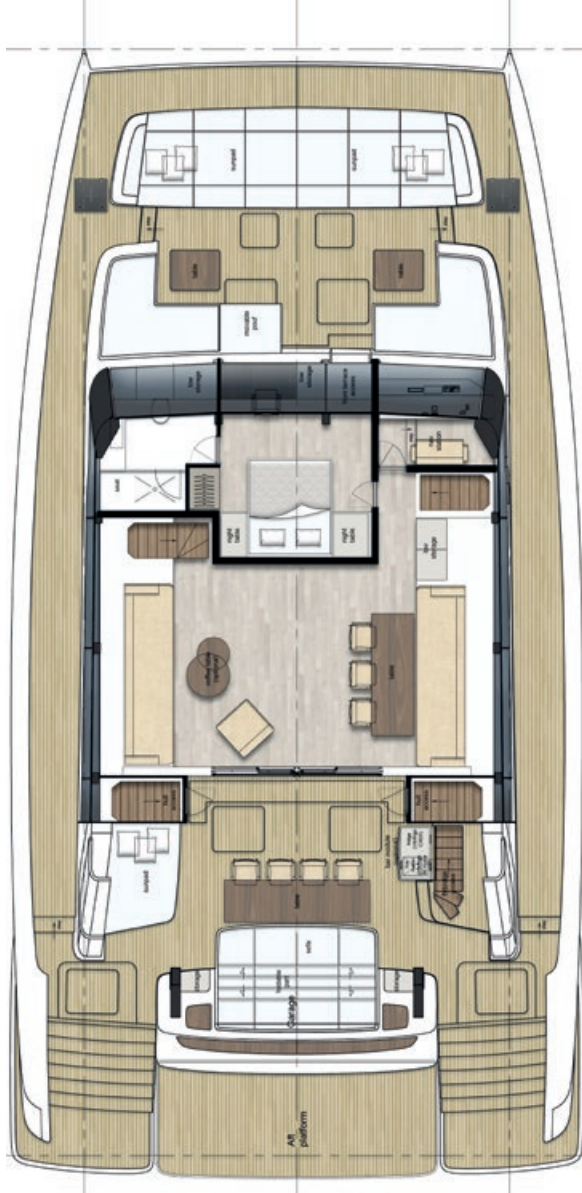


80 SUNREEF POWER

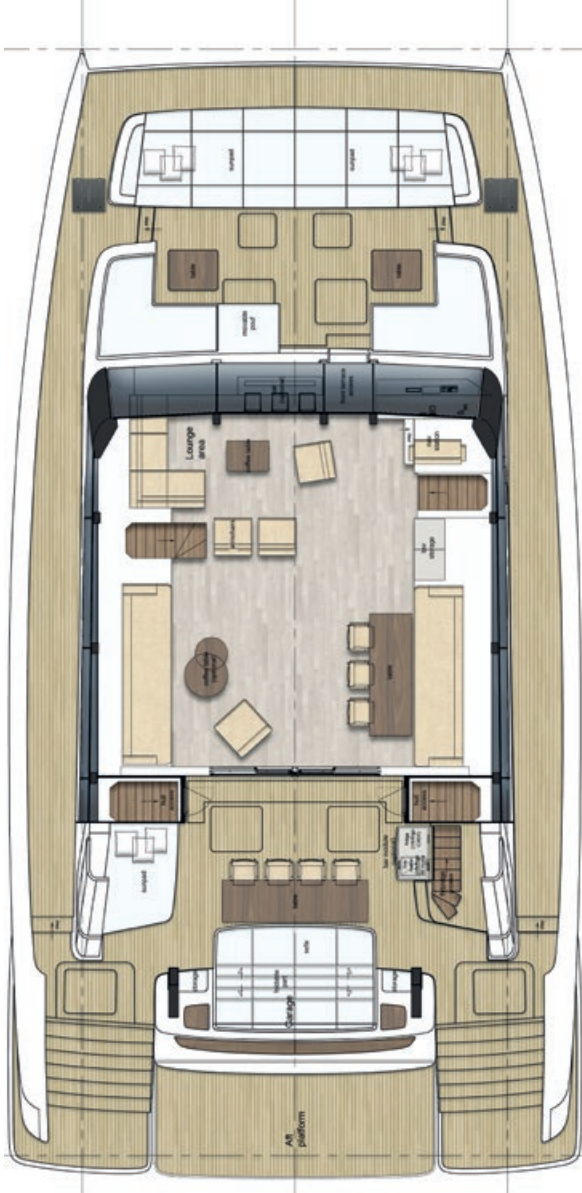
LAYOUT PROPOSAL



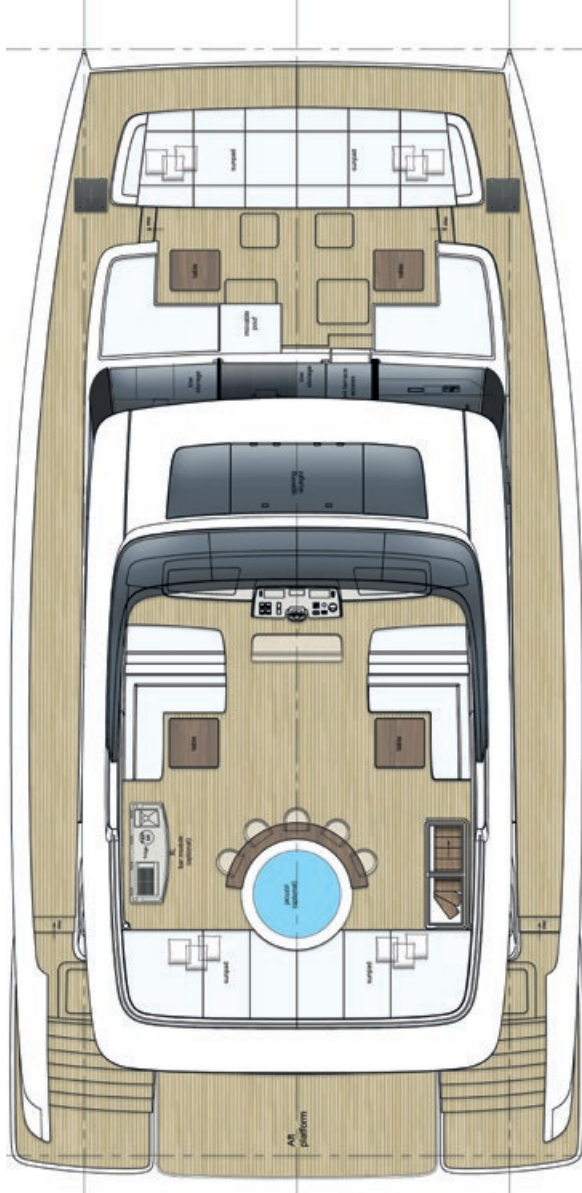
HULLS



MAIN DECK



MAIN DECK



FLYBRIDGE

SPECIFICATION / FICHE TECHNIQUE

80 Sunreef Power

LENGTH OVERALL Longueur	23.95m / 78.6ft
BREADTH OVERALL Bau maxi	12m / 39.4ft
DRAFT Tirant d'eau	1.70m / 5.6ft
MAIN ENGINES Motorisation	2x 575 – 2x 1200 HP
FUEL CAPACITY Capacité gasoil	2x 5000 – 2x 8000L 2x 1321 – 2x 2113 US gal
WATER CAPACITY Capacité eau douce	1600L 423 US gal
TOTAL LIVING SPACE Espace habitable	350m ² / 3767ft ²
GUESTS Invités	max 12 + crew
CATEGORY Catégorie	A
CONSTRUCTION	Composite
NAVAL ARCHITECTURE Architecture Navale	Sunreef Yachts
INTERIOR DESIGN Design Intérieur	



Sunreef Yachts
Sales Office
Tel.: +48 58 769 77 76

www.sunreef-yachts.com
info@sunreef-yachts.com

Sunreef Yachts Charter
Tel.: +48 58 776 23 16
Tel.: +33 970 447 052

www.sunreef-charter.com
charter@sunreef-charter.com

broker's stamp

This document is for information purposes only, does not constitute an offer within the meaning of the Polish Civil Code and in no way shall be interpreted or construed to create any warranties of any kind either express or implied, regarding the information contained herein.



Sunreef Yachts

LUXURY CATAMARAN MANUFACTURER