

**CS**

*Coaster*

**COASTER**



**JOKER  
BOAT**  
*CREATE YOUR UNIQUENESS*



# JOKER JBOAT

CREATE YOUR UNIQUENESS

## **Divertimento puro / Fun without a doubt**

Nati per seguirvi ovunque, carrellabili, stabili e facili da guidare. Una volta in acqua i gommoni della serie COASTER vi stupiranno per le loro prestazioni. Essenziali, concreti e capaci di performance al top di categoria sapranno stupirvi anche nelle condizioni più difficili.

*Born to follow you everywhere, trailerable, stable and easy to drive. Once in the water the COASTER series inflatables will amaze you with their performance. Essential, concrete and capable of performances at the top of the category; they'll amaze you even in the most difficult conditions.*





**F20**  
Coaster 520

vi sorprenderà con i suoi spazi / will surprise you with it's spaces





## Coaster 520

### Per il diporto / For leisure

Il Coaster 520 è una barca ottimale per il diporto. Offre **spazio, comfort, facilità di navigazione** e può trasportare fino a 8 persone. Gli enormi gavoni a prua e a poppa consentono di fornire tutto lo spazio necessario per stivare qualsiasi oggetto desideriate portare con voi per la vostra giornata al mare.

*The Coaster 520 is an optimal pleasure boat. It offers **space, comfort, ease of navigation** and can carry up to 8 people. The huge lockers at the bow and stern provide all the necessary space to stow loads of objects necessary for your day at sea.*

### Per il noleggio / For renting

Grazie ai suoi ampi spazi, il Coaster 520 è una barca ottimale anche per il noleggio. Il Coaster 520 può vantarsi di essere il solo battello di queste dimensioni ad avere i più **grandi spazi e la più grande larghezza** dei modelli esistenti sul mercato.

Questo la rende una barca adatta al noleggio e a un investimento che vi ripagherà in poco tempo. Un tendalino parasole può essere installato per coprire quasi tutto lo scafo. Infine, la possibilità di montare un motore che non necessita di patente nautica, allarga la clientela interessata e abilitata a noleggiare uno di questi gioielli di casa Joker Boat.

*Thanks to its Coaster spaces, the Coaster 520 is an optimal boat also for renting. The Coaster 520 can boast of being the only boat of this size to have the **largest spaces and the largest width** of the existing models on the market.*

*This makes it a boat suitable for renting and an investment that will pay back in no time. A bimini can be installed to cover almost the entire hull. Finally, the possibility of installing an engine with few HP, widens the interested customers and rendering it optimal for even the most inexperienced individuals.*

**CS**

Coaster

# Coaster 520

## equipaggiamento di bordo / boat equipment

- 1 L'estrema prua è dotata di un **grande musone in vetroresina** con bitte in acciaio inox e un salpa ancora centrale.

*The extreme bow is equipped with a **large fiberglass platform** with stainless steel cleats and bow roller.*

- 2 Il **prendisole è ampio e confortevole** e nasconde due gavoni estremamente profondi: uno per l'ancora e il secondo per lo stivaggio di materiali vari che impressiona per la sua profondità e viene pensato per sfruttare al massimo lo spazio in questo piccolo ma enorme battello di 5 m.

*The **sundeck is large and comfortable** and conceals two extremely deep storage spaces: one for the anchor and the second for the stowage of various materials that impresses for its depth and is designed to make the most of the space in this small but huge boat of 5 m.*

- 3 La **carena a V è molto profonda** e garantisce grande stabilità e spazio di stivaggio.

*The **V-shaped hull is very deep** and guarantees great stability and stowage space.*

- 4 Il prendisole si estende fino alla consolle sulla quale è alloggiato uno schienale per fornire un **cuscino poggia testa confortevole**.

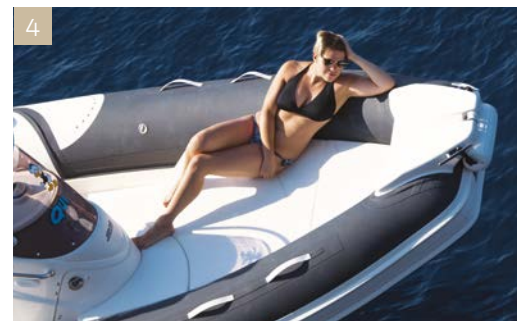
*The sundeck extends to the console where a backrest is installed to provide a **comfortable headrest**.*

- 5 Il **sedile pilota** con schienale ribaltabile può avere due diverse configurazioni.

*The **captains seat** with folding backrest, has two different configurations.*

- 6 Con schienale alzato verso il prendisole poppiero diventa seduta fornendo **supporto lombare e stabilità al capitano**.

*With the backrest raised towards the aft sundeck it becomes a seat providing **lumbar support and stability to the captain**.*





- 7 **Con schienale girato verso la consolle** si trasforma in un grande cuscino prendisole permettendo di sfruttare tutta la zona prendisole poppiera.

*With the backrest turned towards the console, a large sunbathing area is revealed by taking advantage of the whole aft sunbathing pillow.*

- 8 A poppa troviamo anche un **gavone profondo** che dalla paratia si estende verso la consolle e termina sullo specchio di poppa. Lungo oltre 2.10m e largo quanto il battello questo gavone da spazio a praticamente qualsiasi oggetto decisi di portare a bordo.

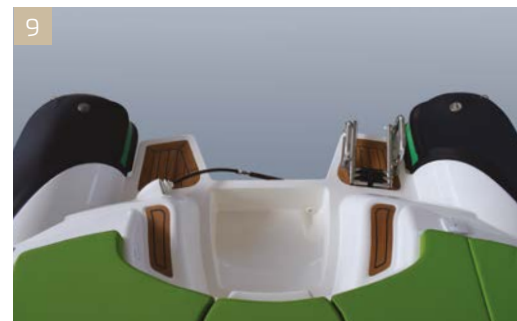
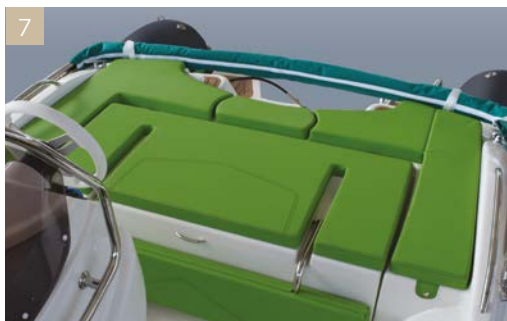
*At the stern lies a **deep locker** that extends from the transom to the console and laterally from bulkhead to bulkhead. Over 2.10m long and as wide as the boat this storage area offers space for virtually any object you decide to bring on board.*

- 9 **L'estrema poppa ha una configurazione semplice e pratica.** Due passaggi laterali consentono l'accesso sicuro all'area della sentina e alle due plancette laterali integrate. Quest'ultime sono ampie e perfette per poter montare anche motori più potenti rispetto un 40 HP. Insieme ai gradini laterali, le plancette sono rivestite in teak per dare più eleganza al battello.

*The extreme stern has a **simple and practical configuration**. Two side passages allow safe access to the bilge area and the two integrated side platforms. The latter are large and perfect for mounting engines more powerful than 40 HP. Together with the side steps, the planks are covered in teak to give more elegance to the boat.*

- 10 **Il tendalino parasole** si estende dalla consolle al prendisole di poppa per proteggersi dal sole nelle ore più calde e per un rilassante riposino a bordo. Sfruttate al massimo le aree prendisole e le comode plancette per una perfetta giornata al mare in famiglia o in compagnia.

*The **bimini** extends from the console to the stern sundeck to protect extensively from the sun during the hottest hours and for a relaxing on-board. Make the most of the sunbathing areas and the comfortable platforms for a perfect day at sea with family or friends.*



# Coaster 520

## Dati tecnici / Technical data



### Dati tecnici / Technical specification

lunghezza fuori tutto / length all out	5,07 m
lunghezza certificazione / certification length	5,06 m
larghezza fuori tutto / max beam (inflated)	2,58 m
lunghezza interna / deck length	4,56 m
larghezza interna / beam	1,41 m
diametro tubolari / tubes diameter	55/40 cm
pressione tubolari / tubes pressure	0,35 atm
peso a secco / dry weight	500 kg
serbatoio carburante / fuel tank	86 lt.
immersione a pieno carico / draft	0,38 m

camere d'aria / air compartments	n.4
portata persone max / max people on board	n.8
motorizzazione max / max motor power	97 Kw (130 HP)
motorizzazione consigliata / suggested motor power	min. 1x40 HP max. 1x130 HP
gambo motore / motor shaft length	L x 1
materiale carena / hull construction material	vetroresina / fiberglass
auto-vuotante / self draining	si / yes
gavoni / storage areas	n.4
categoria di progetto / project category	C
carrellabile / trailerable	gonfio / inflated





Coaster 520

**CS**  
Coaster



# Coaster

## guida colori / colors chart guide

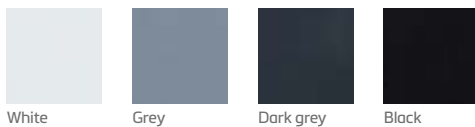
### tessuto neoprene / hypalon texture



### tessuto cuscinerie / cushions materials



### vetroresina / fiberglass



### gomme / rubber





## scegli il tuo stile / choose your style

Scegli il tuo stile tra le nostre proposte classico, elegante, casual o sportivo, o configura il tuo battello come tu lo vuoi con il nostro configuratore online. Collegati al nostro sito [www.jokerboat.it](http://www.jokerboat.it) oppure scansiona il QR code.

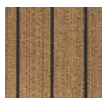
*Choose your style from our proposals classic, elegant, casual or sport, and configure your boat as you wish with our online configurator. Visit our website [www.jokerboat.it](http://www.jokerboat.it) or scan the QR code.*

scansiona il QR code / scan the QR code

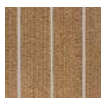
[createyouruniqueness.com](http://createyouruniqueness.com)



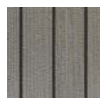
### calpestio in seadek / seadek floor



Mocha  
Black



Mocha  
Beach sand



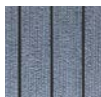
Terra  
Black



Chocolate  
Beach sand



Chocolate  
Storm grey

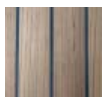


Storm grey  
Black



Storm grey  
White

### calpestio in teak / teak floor



Black stripes



Grey stripes



White stripes

### tendalini / bimini



Cobalt



Black



Beige



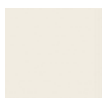
Ivory



Silver



Military



White



Red



Bordeaux



Valmex



Deep black



Black  
microperforated



Grey  
microperforated



White  
microperforated



Beige  
microperforated



Sunflower



Orange

I colori dei tendalini vengono determinati in base al colore delle cuscinerie.  
*Bimini colors are determined according to the cushion's colors.*

**CB**  
Clubman

**CS**  
Coaster



[www.jokerboat.it](http://www.jokerboat.it)





Via Santa Maria, 98  
20093 Cologno Monzese (Mi) Italia  
phone +39 022542991  
phone +39 022540681  
mail: [info@jokerboat.it](mailto:info@jokerboat.it)

[www.jokerboat.it](http://www.jokerboat.it)

