





JEANNEAU

YACHTS

64

SUCCOMBEZ AU CHARME DU JEANNEAU YACHTS 64, UN YACHT D'EXCEPTION
QUI ENCHANTE PAR SA PERFECTION, SON ÉLÉGANCE ET SON RAFFINEMENT
POUR VIVRE DES MOMENTS D'ÉVASION.

SUCCUMB TO THE CHARMS OF THE JEANNEAU YACHTS 64, AN EXCEPTIONAL
YACHT THAT ENCHANTS WITH PRECISION, ELEGANCE AND REFINEMENT,
AND ESCAPE FROM THE EVERYDAY.



VOUS SEREZ FASCINÉ PAR CE BATEAU AMIRAL AU PONT À VIVRE CONVIVIAL, RELAXANT ET INSPIRANT. LES IMMENSES ESPACES EXTÉRIEURS EN COMMUNION AVEC LA MER, VOUS ASSURENT DES CROISIÈRES EXALTANTES.

YOU WILL BE FASCINATED BY THIS FLAGSHIP, WITH HER LIVABLE, WELCOMING DECK, AT ONCE RELAXING AND INSPIRING. IMMENSE EXTERIOR LIVING SPACES OPEN TO THE SEA, ENSURING EXHILARATING CRUISES.





EXCEPTION | LIBERTÉ
EXCEPTIONAL | FREEDOM

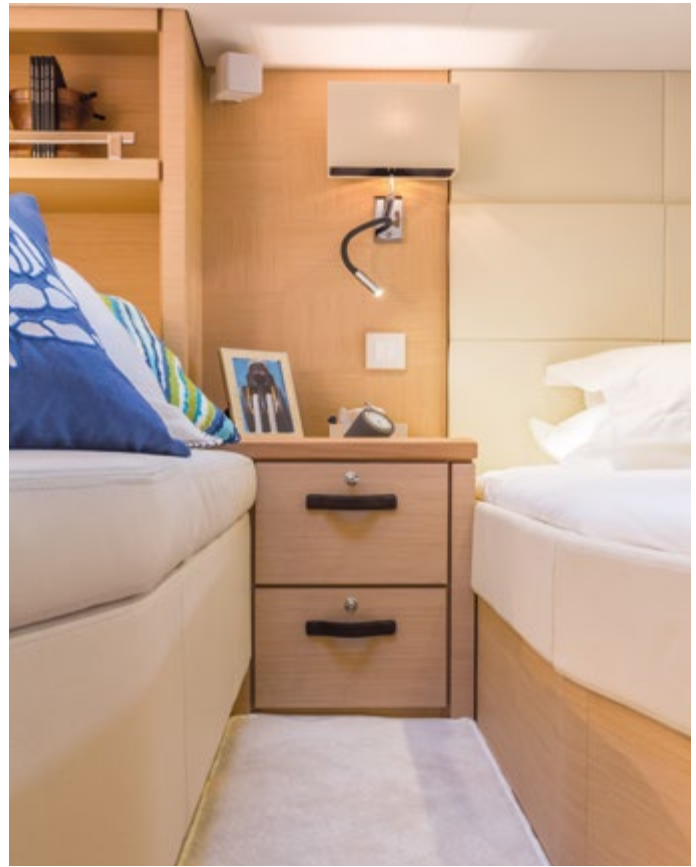


VOLUPTÉ | ART DE VIVRE
VOLUPTUOUS | ART OF LIVING WELL



LA MINUTIE DU DESIGN INTÉRIEUR,
LE VOLUME INCOMPARABLE ET LA
SENSUALITÉ DES MATIÈRES SUSCITERONT
UNE ÉMOTION INÉVITABLE,
UN PUR PLAISIR.
LA VIE À BORD EST D'UNE
SPLendeur ÉCLATANTE.

METICULOUS DETAILS, INCOMPARABLE
VOLUME AND SENSUOUS MATERIALS
INEVITABLY EVOKE EMOTION,
PURE PLEASURE.
LIFE ON BOARD IS RESPLENDENT.



VOTRE JEANNEAU YACHTS 64 EST UNIQUE.
IL VOUS RESSEMBLE, SUBLIME REFLET DE VOTRE PERSONNALITÉ.
VOUS SEREZ ÉMERVEILLÉ PAR LA RICHESSE DES CONFIGURATIONS,
CHEMIN VERS L'ACCOMPLISSEMENT DE VOS RÊVES.

YOUR JEANNEAU YACHTS 64 IS UNIQUE. CREATED TO SUIT YOU, SHE WILL ENHANCE
AND REFLECT YOUR PERSONALITY. YOU WILL MARVEL AT THE DIVERSITY OF
AVAILABLE CONFIGURATIONS, PATHWAYS TO ACHEIVING YOUR DREAMS.





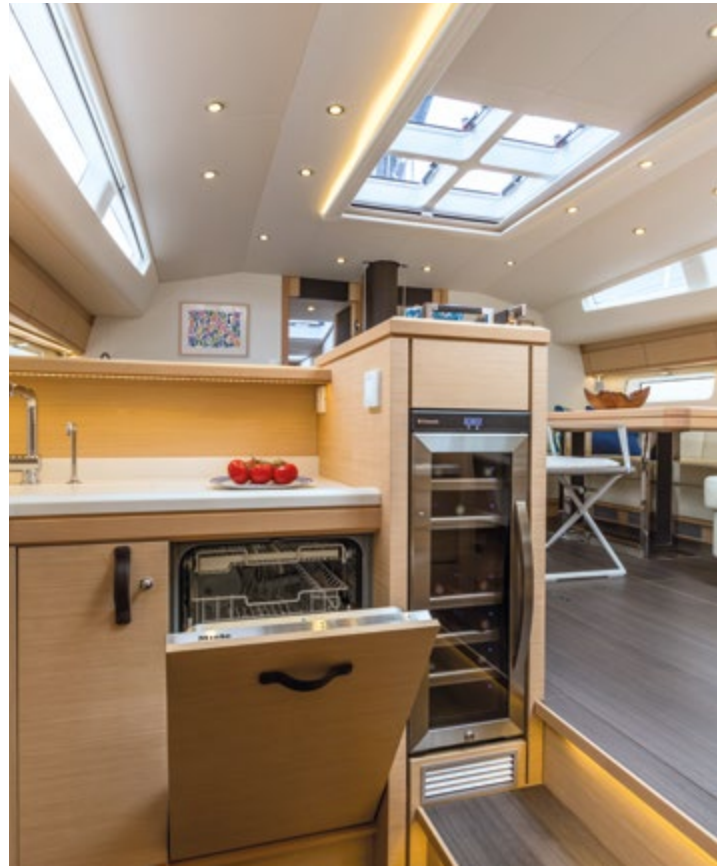
GÉNÉROSITÉ | EXCELLENCE
GENEROSITY | EXCELLENCE





UNE ÉCLATANTE ET DOUCE HARMONIE EST PRÉSENTE
À BORD DU JEANNEAU YACHTS 64 : ALLIANCE DE LA FINESSE
DES INTÉRIEURS ET DE LA FORCE EXTÉRIEURE.





A DELICATE YET VIBRANT HARMONY IS PRESENT
ABOARD THE JEANNEAU YACHTS 64: THE COMBINATION OF
FINE INTERIOR LIVING SPACES WITH A POWERFUL EXTERIOR.



DONNÉES TECHNIQUES

TECHNICAL DATA

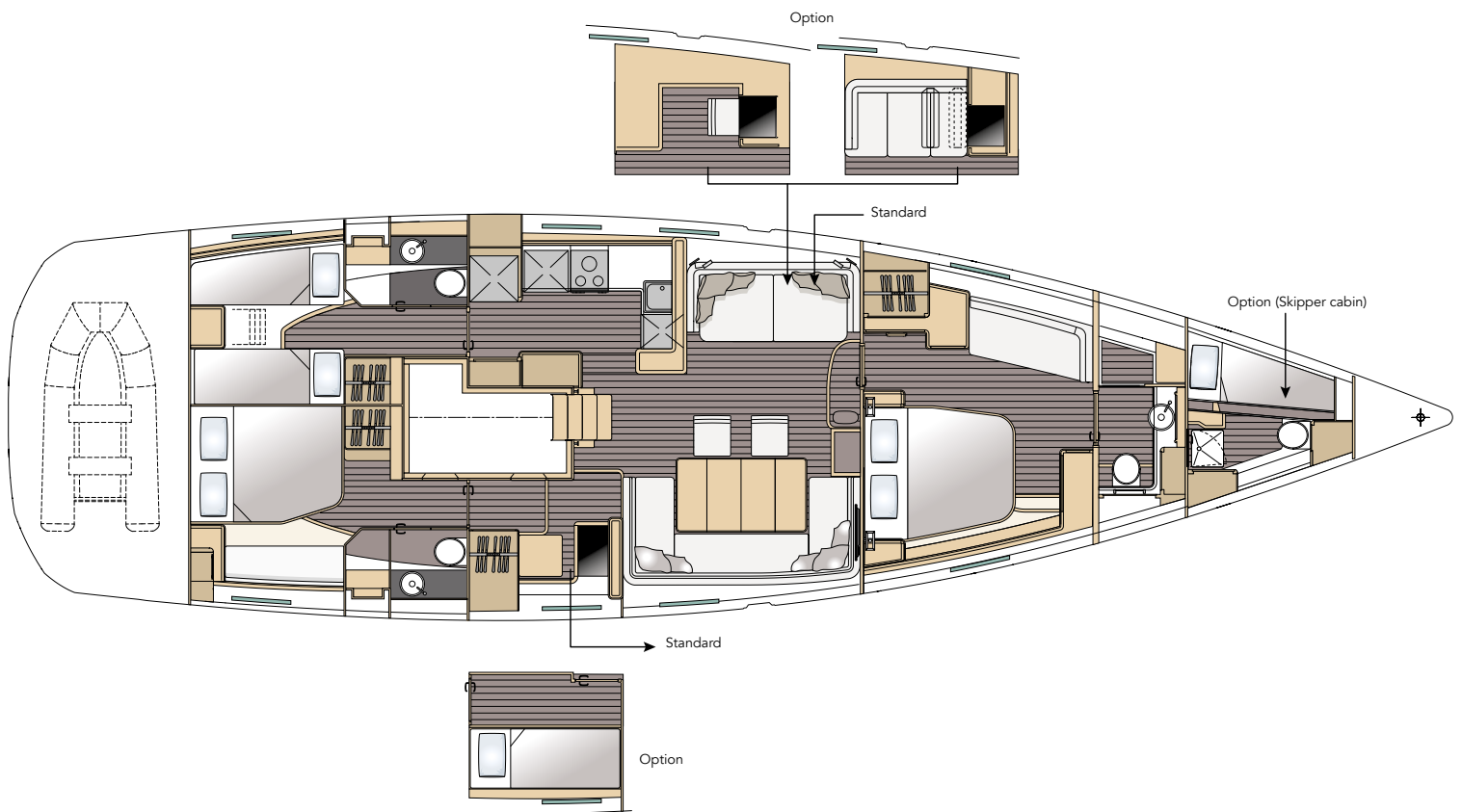
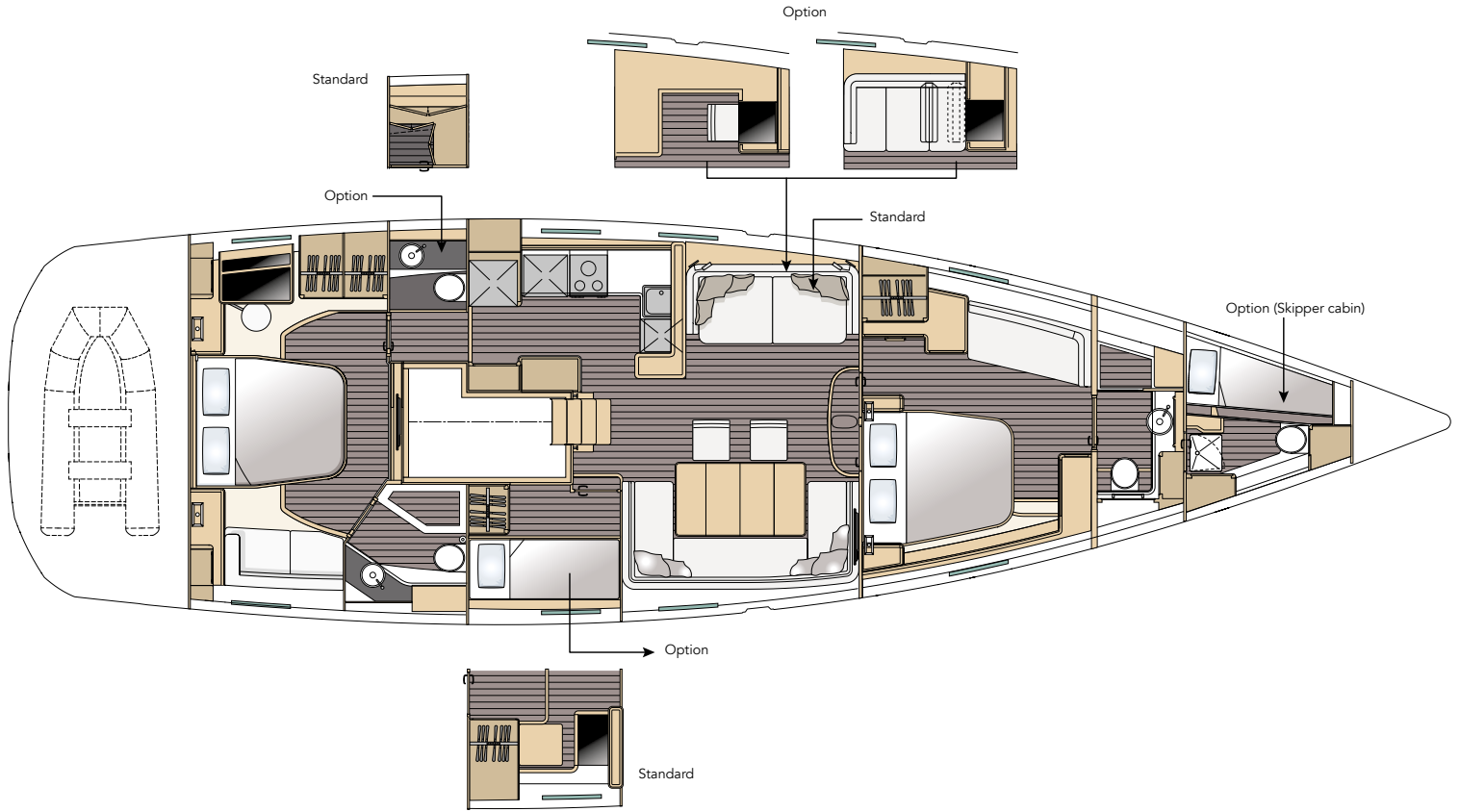
Longueur hors tout / Overall Length	20,20 m	66'3"
Longueur hors tout avec delphinrière / Overall Length with Bowsprit	20,46 m	67'2"
Longueur de coque / Hull length	19,55 m	64'1"
Longueur de flottaison / Waterline length	18,00 m	59'
Largeur / Beam	5,40 m	17'8"
Déplacement léger / Displacement (empty)	31 000 kg	68 343 lbs
Tirant d'eau lest standard / Standard keel draft	2,95 m	9'8"
Poids lest standard / Standard keel weight	9 350 kg	20 613 lbs
Tirant d'eau lest court / Shallow keel draft	2,20 m	7'2"
Poids lest court / Shallow keel weight	10 550 kg	23 259 lbs
Capacité carburant / Fuel capacity	825 L / 218 US Gal	
Capacité eau / Water capacity	1 000 L / 265 US Gal	
Cabines / Cabins	2 / 3 / 4 / 5 / 6	
Moteur / Engine	Volvo D4-175 175 CV/HP - 132 kW	
Surface de voile standard : Grand-voile enrouleur + foc autovireur / Standard sail area : furling mainsail + self-tacking jib	170 m ² : 90 m ² + 80 m ² / 1 829 sq ft: 968 sq ft + 861 sq ft	
Surface de voile optionnelle : Grand-voile Full-Batten + génois 110 % / Optional sail area : Full-Batten mainsail + genoa 110 %	211 m ² : 109 m ² + 102 m ² / 2 271 sq ft: 1 173 sq ft + 1 098 sq ft	
Spi asymétrique / Asymmetrical spinnaker	300 m ²	3 228 sq ft
Code 0	155 m ²	1 668 sq ft
Tirant d'air / Mast height above waterline	29,10 m	95'5"
Catégorie CE / CE Category	A12 / B13 / C18 / D20	
Architectes / Designers	Philippe Briand Yacht Design - Winch Design - Jeanneau Design	

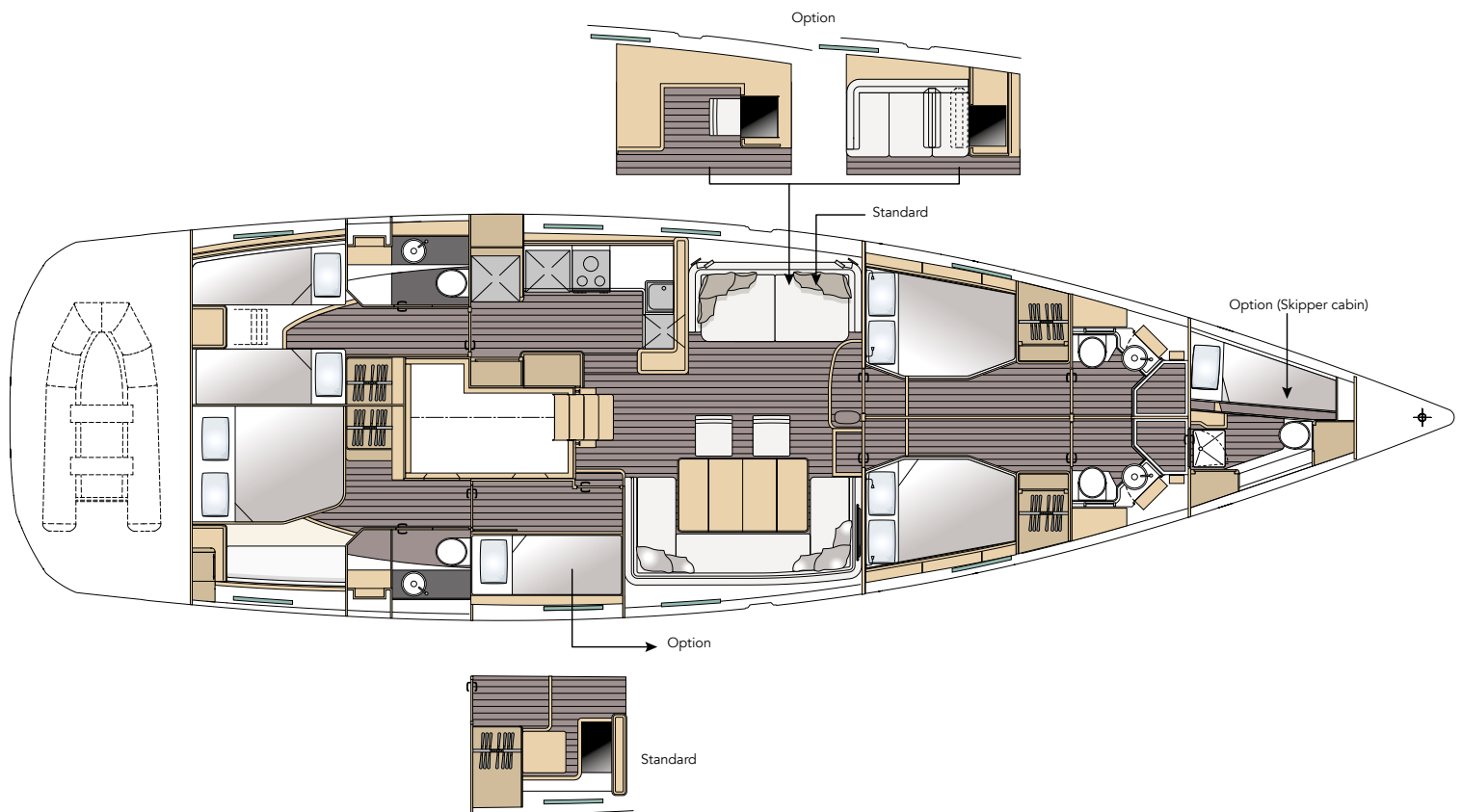
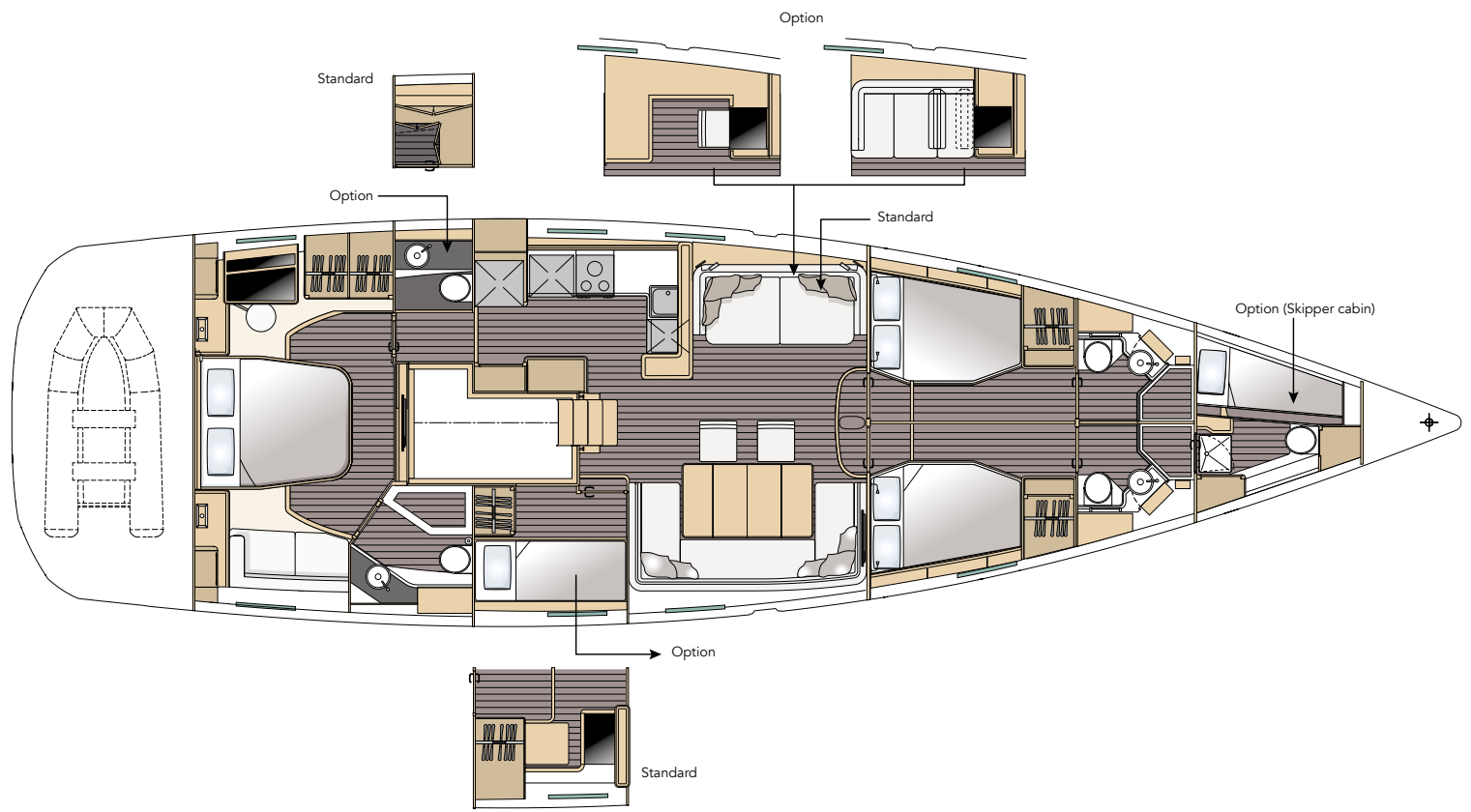
JEANNEAU
YACHTS 64

Vue de profil & pont | Profile view & deck



Aménagements | Layouts





Français - Équipement standard

EXTÉRIEUR

Construction

- Coque construction par infusion sous vide d'un sandwich de balsa. Construction monolithique pour la zone de quille. "Barrier coat" anti-osmose.
- Contre-moule de coque collé et stratifié à la coque
- Pont réalisé en sandwich balsa par infusion sous vide
- Quille fonte en L
- Safran suspendu avec âme en mousse et peau en composite, axe en inox

Voiles

- Grand-voile standard (enrouleur) 90 m²
- Foc autovireur 80 m²

Mât et gréement

- Mât enrouleur anodisé posé sur la quille avec gréement fractionné Sparcraft
- 3 étages de barres de flèches poussantes
- Bôme aluminium anodisé
- Enrouleur de génois électrique avec commande sur console de cockpit
- Hâle bas rigide manuel
- Gréement dormant en câble inox Dyform discontinu
- Gréement courant : drisses et écoutes Dyneema, autres bouts polyester
- Winch Harken® 50.2 sur le côté du mât pour les drisses

Manœuvres

- Bloqueurs Spinlock®
- Rail Self taking Harken® pour foc autovireur sur le pont à l'avant du mât
- Poulies Harken®
- 2 winchs «rewind» électriques Harken® 60.2 ST
- 2 winchs Harken® 70.2 ST

Pont

- Balcon avant ouvert
- Balcon arrière inox avec échelle inox
- 2 étages de filières inox
- Ferrure d'étrave fixe en inox
- Guindeau 3 000 W
- Baille à mouillage
- Taquets aluminium (8)
- Accès soute à voile
- Panneau de descente coulissant et rétractable en plexiglass
- Panneaux de pont ouvrants (13)
- Vitrages de roof latéraux
- Cadènes principales en acier inox sur livet de pont
- Cadènes rabattables sur pont et pavois de passavants
- Arceau composite

Cockpit

- 2 consoles de barres en composite
- Double barres à roue inox gainées cuir
- Commande à distance de guindeau
- Assises de cockpit en L
- Bain de soleil arrière
- 2 tables de cockpit Teck avec pieds fixes
- 2 cadènes de pataras

- Coffre à BIB L 43 x H 56 x l 104 cm
- Compartiments de rangement encastrés sur le roof
- Coffres de rangement (4)
- Boîte à gaz (2 bouteilles)
- Large plateforme de bain basculante lattage Teck
- Accès au garage à annexe et aux coffres de cockpit
- Garage à annexe
- Lattage Teck sur bancs, marches, jupe et fonds
- Mains courantes inox
- Prise de quai
- Panneaux ouvrants donnant accès aux cabines arrières

Soute à voiles avant

- Accès via panneau de pont
- Equipets de flanc de coque
- Accès au propulseur d'étrave et zones techniques
- Accès au puits à chaîne avec panneau translucide
- Eclairage LED

INTÉRIEUR

Carré

- Salon en U sur tribord (7 invités)
- Sofa de luxe sur bâbord
- Meubles hauts au dessus des assises
- Coffres de rangements sous les assises
- Table de carré
- Planchers de carré sur vérins à gaz
- Eclairage LED avec variateur
- Veilleuses LED
- Hublots de coque fixes (4)
- Panneaux flush ouvrants (4)

Cuisine

- Cuisine à bâbord de la descente avec plan de travail en Corian®
- Evier avec couvercles amovibles
- Robinet mitigeur chromé
- Pompe à pied eau de mer / eau douce
- Tiroirs avec amortisseurs et meubles de rangement
- Poubelle coulissante
- Réchaud four à 3 feux inox
- Micro-ondes avec fonction grill
- Réfrigérateur 157 L / Congélateur 144 L - 24V / 230V
- Hotte aspirante avec évacuation sur l'extérieur
- Main courantes inox avec revêtement cuir
- Grand hublot de coque fixe
- Panneau de pont ouvrant
- Eclairage LED

Table à cartes

- Assise ergonomique
- Table à cartes avec plateau ouvrant
- Meuble de rangement haut
- Liseuse LED sur flexible
- Ecrans de navigation et contrôle des niveaux à bord
- Ports USB et prises 220 V / 110 V

Cabines avant

Cabine avant propriétaire

- Lit double (2,05 x 1,80 m)
- Sofa sur bâbord
- Large armoire double et tiroirs de rangement (6)

- Meubles haut avec ouverture assistée (3)
- Tiroirs de rangement à l'avant de la cabine (2)
- Tiroirs sous le lit (2)
- Liseuses et éclairage LED
- Tables de chevet
- Bureau / coiffeuse
- Hublots de coque fixes avec stores (2)
- Panneaux de pont ouvrants (4)
- Salle d'eau privative

Cabines avant symétriques

- Lit double (2,03 x 1,30 m)
- Penderie et tiroirs de rangement (4)
- Meubles haut avec ouverture assistée
- Grands tiroirs sous le lit (2)
- Liseuses et éclairage LED
- Hublot de coque fixe avec stores
- Panneaux de pont ouvrants (2)
- Salle d'eau privative
- Cabine tribord : porte d'accès soute à voiles / cabine skipper avant

Cabines arrière

Cabine arrière propriétaire

- Lit double (2,05 x 1,80 m)
- Penderie et tiroirs de rangement (6)
- Sofa
- Liseuses et éclairage LED
- Tables de chevet
- Bureau / coiffeuse
- Hublots de coque fixes avec stores (2)
- Descente via panneaux ouvrants avec accès direct au cockpit (2)
- Salle d'eau privative

Cabine VIP arrière tribord

- Lit double (2,05 x 1,60 m)
- Sofa
- Penderie et tiroirs de rangement (3)
- Liseuses et éclairage LED
- Tables de chevet
- Hublot de coque fixe avec store
- Salle d'eau privative

Cabine invités arrière bâbord

- 2 lits simples (2,05 x 0,68 m)
- Penderie et tiroirs de rangement (3)
- Tables de chevet
- Liseuses et éclairage LED
- Eclairage LED indirect
- Hublot de coque fixe avec store
- Descente via panneau ouvrant avec accès direct au cockpit
- Salle d'eau privative

Cabine latérale arrière tribord (à la place de la table à cartes)

- Lits superposés (lit supérieur 2,16 x 0,65 m, lit inférieur 2,16 x 0,70 m)
- Penderie et meubles de rangement
- Hublot de coque fixe avec store
- Panneau de pont ouvrant

ÉQUIPEMENTS TECHNIQUES

Électrique

- Groupe électrogène Onan 7.5 kW 220 V 1500 RPM
- Convertisseur 700 VA
- Tableau électrique principal en bas de descente
- Interrupteurs pour systèmes domestiques

- Prises UBS et 220 V / 110 V
- Ecran numérique : tension AC, gestion des batteries, niveau de voltage DC, ampèremètre de consommation, jauges fuel et eau, système de transfert carburant
- Parc batteries domestique (420 Ah / 24 V) Dryfit
- Chargeur de batterie 60 Ah / 24 V
- Batterie moteur (120 Ah / 12 V) Dryfit
- Chargeur de batterie 25 Ah / 12 V
- Deux alternateurs sur moteur : 115 Ah / 12V et 110 Ah / 24 V
- Interrupteurs sur console de barre tribord
- Variateurs de lumières
- Eclairages LED

Motorisation

- VOLVO® D4-180 Ligne d'arbre 180 CV - 132 kW
- Mousse insonorisation
- Installation sur châssis composite
- Hélice 4 pales repliable
- Pot d'échappement rotomoulé avec sortie inox sur la coque
- Ventilateur situé dans cale moteur
- Bouche d'aération sur hiloire
- Capacité fuel (825 L) : réservoir inox de 500 L + réservoir plastique de 325 L
- Filtre séparateur
- Jauge fuel
- Propulseur d'étrave monté dans un tunnel

Plomberie

Eau douce

- Circuit eau douce avec un double groupe eau "usage intensif" (36 L / mn), filtre et vase d'expansion
- Prise de quai eau douce
- 3 réservoirs rotomoulés (1 000 L)
- Jauges à eau intégrée au panneau d'affichage
- Vannes de sélection pour permuter les réservoirs
- Ballon eau chaude 80 L
- Douchette de cockpit eau chaude / froide

Eaux grises et eaux noires

- Système de récupération dans chaque salle d'eau
- 3 WC marins électriques sur eau douce
- 3 réservoirs eaux noires rotomoulés (264 L)
- Tuyaux PVC haute qualité

Evacuation des cales

- Pompe électrique dans la cale / interrupteur sur le tableau électrique
- Pompe manuelle dans le cockpit
- Pompe électrique dans la soute à voiles avant

HAUTEUR SOUS BARROT

- Cabine avant 2,23-2,06 m
- Cabine Master arrière 1,93 m
- Cabine(s) VIP arrière 1,97 m
- Descente 2,04 m
- Cuisine 2,05 m
- Salle d'eau avant 1,97 m
- Salle d'eau arrière 2,00 m
- Carré 1,89 m

EXTERIOR

Construction

- Vacuum infused hull, sandwich balsa/polyester. Monolithic lamination in keel area. Barrier coating used to guard against osmosis.
- Inner-mould structure glued and laminated to the hull
- Vacuum infused deck with balsa/polyester sandwich
- L-shaped cast iron keel
- Rudder build with foam core and GRP skin; having a stainless steel rudder shaft

Sails

- Standard mainsail (furling) 90 m² / 968 sq ft
- Self-tacking jib 80 m² / 861 sq ft

Mast and rigging

- Keel-stepped, anodised aluminium in-mast furling mast, fractional rig built by Sparcraft
- Three levels of swept back spreaders
- Anodised aluminium boom
- Electric genoa furler with operating switch on the cockpit console
- Manual rigid boom vang
- Standing rigging made of discontinuous Dyform stainless steel cables
- Running rigging: halyards and sheets in Dyneema, other lines and sheets in polyester
- Harken® 50.2 winch at the bottom of the mast dedicated to the halyards

Sailing features

- Spinlock® line stoppers
- Harken® self tacking track on the deck in front of the mast
- Harken® turning blocks
- 2 Harken® 60.2 ST electrical «rewind» winches
- 2 Harken® 70.2 ST winches

Deck

- Open bow pulpit
- Stern pulpit in stainless steel with fold-down ladder
- Double stainless steel lifelines
- Stainless steel fixed bow fitting with anchor roller
- Anchor windlass 3 000 W
- Anchor locker
- Mooring cleats (8)
- Sail locker access
- Sliding and retractable companionway hatch and door, made with plexiglass
- Opening deck hatches (13)
- Lateral coachroof windows
- Main chainplates in stainless steel at deck edge
- Folding padeyes on deck and deck edge
- GRP arch

Cockpit

- 2 composite steering consoles
- Double leather-covered stainless steel steering wheels
- Windlass control with chain counter
- L-shaped cockpit seats
- Aft sundecks
- 2 Teak cockpit tables with fixed legs
- 2 backstay chainplates
- Liferaft locker L 43 x H 56 x I 104 cm (1'4" x 1'8" x 3'4")
- Recessed storage compartments on coachroof

- Cockpit lockers (4)
- Gas locker (2 bottles)
- Large Teak aft fold-down swim platform
- Access to the garage and cockpit storage
- Storage garage for tender
- Teak inlay on bench seats, steps, cockpit floor and transom platform
- Stainless steel handrail
- Shore power socket
- Opening curved hatches giving access into the aft cabins

Forward sail locker

- Access via lockable deck hatch
- Shelving along hull sides for storage
- Access to bow thruster and technical areas
- Access to chain locker through a translucent hatch
- LED lighting

INTERIOR

Saloon

- U-shape saloon on starboard (7 guests)
- «Luxe» sofa on portside
- Upper lockers above settees
- Hinged storage compartments under seatings
- Saloon table
- Pneumatically-assisted hinged central floorboards
- LED lighting with dimmer
- LED courtesy lighting
- Fixed hull ports (4)
- Opening low-profile hatches (4)

Galley

- Longside galley to port of the companionway with Corian® counter top
- Stainless steel sink with covers
- Chromed mixer tap
- Foot pump for fresh or sea water
- Drawers with shock absorbers and storage units
- Sliding waste bin
- 3 burners gaz and stainless steel oven
- Microwave oven with grill function
- Refrigeration compartment: 157 L fridge / 144 L freezer - 24 V / 230V
- Hood above oven, exhaust pipe connected to exterior
- Stainless steel handrails with leather pads
- Large and fixed hull port
- Opening flush hatch
- LED lighting

Chart table

- Ergonomic and seaworthy seat
- Chart table with top opening storage
- Upper storage compartment
- LED reading light on flexible tube
- Navigation and level control screens
- USB plugs and 220 V / 110 V plugs

Front cabins

Owner's stateroom forward

- Double berth (2,05 x 1,80 m / 6'8" x 5'10")
- Sofa on port side
- Large, double haging locker with drawers (6)
- Upper storage lockers with assisted opening (3)

- Front storage drawers (2)
- Storage drawers under berth (2)
- LED reading lights and lighting
- Bedside tables
- An office / vanity area
- Fixed hull ports with aviation shades (2)
- Opening deck hatches (4)
- En-suite toilet / shower room

Symmetrical front cabins

- Double berth (2,03 x 1,30 m / 6'7" x 4'3")
- Hanging locker with storage drawers (4)
- Upper storage lockers with assisted opening
- Large storage drawers under berth (2)
- LED reading lights and lighting
- Fixed hull port with aviation shades
- Opening deck hatches (2)
- En-suite toilet / shower room
- Starboard cabin: access door into forward sail locker / crew cabin

Aft cabins

Aft master cabin

- Double berth (2,05 x 1,80 m / 6'8" x 5'10")
- Hanging locker with storage drawers (6)
- Sofa seat along hull
- LED reading lights and lighting
- Bedside tables
- An office / vanity area
- Fixed hull ports with aviation shades (2)
- Companionway via an opening hatches with direct access to the cockpit (2)
- En-suite toilet / shower room

Aft starboard guest cabin

- Double berth (2,05 x 1,60 m / 6'8" x 5'2")
- Sofa seat along hull
- Hanging locker with storage drawers (3)
- LED reading lights and lighting
- Bedside tables
- Fixed hull port with aviation shade
- En-suite toilet / shower room

Port aft VIP cabin

- 2 single berths (2,05 x 0,68 m / 6'8" x 2'2")
- Hanging locker with storage drawers (3)
- Bedside tables
- LED reading lights and lighting
- Indirect LED lighting
- Fixed hull port with aviation shade
- Companionway via an opening hatch with direct access to the cockpit
- En-suite toilet / shower room

Starboard aft side cabin (in place of the chart table)

- Bunk beds (upper berth 2,16 x 0,65 m / 7'1" x 2'1", lower berth 2,16 x 0,70 m / 7'1" x 2'3")
- Hanging locker with storage lockers
- Fixed hull port with aviation shade
- Opening deck hatch

TECHNICAL EQUIPMENTS

Electric

- Onan generator 7,5 kW 220 V 1500 RPM
- 700 VA inverter
- Main electric panel at the bottom of the companionway

- Switches for domestic systems
- USB and 220 V / 110 V plugs
- Digital display: AC voltage, battery monitoring, DC Voltage level, amperage consumption meter, fuel and water selectors, fuel transfer system
- House battery bank (420 Ah / 24 V) Dryfit
- Battery charger 60 Ah / 24 V
- Engine battery bank (120 Ah / 12 V) Dryfit
- Battery charger 25 Ah / 12 V
- Two engine alternators: 115 Ah / 12V and 110 Ah / 24 V
- Electrical switches at starboard side helm
- Dimmer switches
- LED lightings

Motorization

- VOLVO® D4-180 Shaft Drive 180 HP - 132 kW
- Sound insulation
- GRP engine support
- 4-blade folding propeller
- Roto moulded exhaust mixer and stainless steel exhaust fitting on hull
- Extractor fan located in engine room
- Ventilation ducting vents on coaming
- Capacité fuel capacity of 825 L : s/s tank of 500 L + réserve plastic tank of 325 L
- Inline fuel / water separator
- Fuel gauge at electrical panel
- Tunnel mounted bow thruster

Plumbing

Fresh water

- Fresh water system with high-pressure 24 V pump (3 L / min or 9 US gal / min), inline filter and accumulator tank
- Fresh water shore connection
- 3 rotomoulded tank (1 000 L / 265 US gal)
- Tank gauge integrated into display panel
- Tank manifold with selector valves
- 80 L / 21 US gal hot water heater
- Hot and cold cockpit shower

Raw and waste waters

- Collector system at each head compartment
- 3 electric marine toilets on fresh water
- 3 rotomoulded holding tank (264 L / 70 US gal)
- White PCV hosing

Bilge drainage

- Electric bilge pump / switch at electrical panel
- Dual-action manual bilge pump located in the cockpit
- Electric bilge pump in forward sail locker

HEADROOM

- Forward cabin 2,23-2,06 m / 7'3"-6'9"
- Master aft cabin 1,93 m / 6'3"
- Aft VIP's cabin(s) 1,97 m / 6'5"
- Companionway 2,04 m / 6'8"
- Galley 2,05 m / 6'8"
- Forward head 1,97 m / 6'5"
- Aft head 2,00 m / 6'6"
- Saloon 1,89 m / 6'2"